



Gebläsekonvektoren

ESTRO

Die umfangreichste Gebläsekonvektor-Palette auf dem Markt

Die Baureihe ESTRO ist eine Baureihe von Gebläsekonvektoren mit dem größten Angebot an Modellen und Zubehör auf dem Markt die alle Ansprüche der Fachleute auf diesem Sektor zufriedenstellt. Die Palette besteht aus 20 Modellen, die in 9 Bauausführungen angeboten werden.

Für die Realisierung der Serie ESTRO wurde Material höchster Qualität ausgewählt, was zusammen mit der großen Sorgfalt und Aufmerksamkeit beim Zusammenbau zu einer hohen Betriebszuverlässigkeit und zu Geräuschkomfort führt.

Die Linie ESTRO zeichnet sich durch ein Baukonzept aus, das es ermöglicht, die Modelle zur vertikalen Installation mit denen zur horizontalen Installation zu vereinen: Es werden Ausführungen zur Sichtinstallation an der Wand, am Boden oder an der Decke sowie zum Einbau in die Wand, die Decke und einen tiefergelegten Boden angeboten.

Gebläsekonvektoren mit Zentrifugallüfter

ESTRO 1 - 11 kW



PLUS

- » Motoren mit 3 oder 6 Geschwindigkeiten
- » Zentrifugallüfter aus ABS
- » Mit ERGO integrierbar
- » Batterie bis 4 Reihen
- » Umkehrbare Wasseranschlüsse
- » Verkleidung aus Stahl / ABS
- » Einbaubarer Ionisator



VERFÜGBARE VERSIONEN



ESTRO FL

Ausführung mit für die Sichtinstallation an der Wand geeigneter Verkleidung. Vertikale Luftausblasung, Luftfilter an der Saugseite, mit Schrauben zu 1/4 Drehung an der Verkleidung befestigt.

ESTRO FL ist in 20 Modellen erhältlich.



ESTRO FA

Sichtinstallation an der Wand mit Verkleidung. Dank der schrägen Luftausblasung an der Vorderseite ist ESTRO FA besonders zum Einsetzen in Fächer mit einer Tiefe bis 150 mm geeignet.

ESTRO FA ist in 19 Modellen erhältlich.



ESTRO CL

Sichtinstallation an der Wand mit Verkleidung, vertikale Luftausblasung. Mit dezenten, pastellfarbenen Tönen, passt zu traditionellen Einrichtungen und überall dort, wo die warmen Farben und die eleganten Formen aus ESTRO CL einen effektiven Einrichtungsgegenstand machen. Farbe der Blechtafel: RAL 9001. Farbe der Teile aus ABS: Pantone "warm gray 2 U".

ESTRO CL ist in 20 Modellen erhältlich.



ESTRO FU

Ausführung mit für die Sichtinstallation am Boden und an der Decke geeigneter Verkleidung. An der Verkleidung sind sowohl die Luftausblasgitter als die Sauggitter mit eingebautem Filter vorhanden.

ESTRO FU ist in 20 Modellen erhältlich.



ESTRO FP

Ausführung mit für die Sichtinstallation an der Decke geeigneter Verkleidung. Die rückseitige Luftansaugung hinter den Ausblasgittern. Diese Ausführung ist besonders nützlich in Kombination mit Außenluftschiebern.

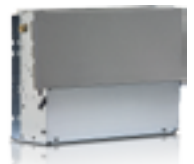
ESTRO FP ist in 20 Modellen erhältlich.



ESTRO FB

Ausführung mit niedriger Bauhöhe mit für die Sichtinstallation am Boden und an der Decke geeigneter Verkleidung. An der Verkleidung sind sowohl die Luftausblasgitter als die Sauggitter mit eingebautem Filter vorhanden. Die neue Positionierung der Innenkomponenten hat eine Reduzierung der Höhe auf nur 438 mm erlaubt.

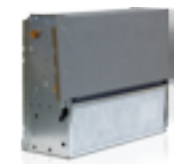
ESTRO FB ist in 9 Modellen erhältlich.



ESTRO FC

Vertikale- und horizontale Einbauinstallation, Luftansaugung in Linie mit Luftausblasung, Körper aus wärmeisoliertem verzinktem Stahlblech. Anschlüsse und Mischkammer erlauben die Vervollständigung des Saugvorgangs und die Luftausblasung in den Raum.

ESTRO FC ist in 20 Modellen erhältlich.



ESTRO FF

Vertikale- und horizontale Einbauinstallation, Luftansaugung vorne, Körper aus wärmeisoliertem verzinktem Stahlblech. Die Ansaugung an der Vorderseite ermöglicht den Einbau in den Boden oder horizontal mit Direktansaugung von der Zwischendecke.

ESTRO FF ist in 20 Modellen erhältlich.



ESTRO FBC

Niedrige Bauhöhe für die vertikale- und horizontale Einbauinstallation, Luftansaugung vorne mit Luftfilter, Körper aus wärmeisoliertem verzinktem Stahlblech. Die neue Positionierung der strategischen Komponenten hat eine Reduzierung der Höhe auf nur 412 mm erlaubt.

ESTRO FBC ist in 9 Modellen erhältlich.